

# Desarrollo de factores de emisión país específico para bovinos


## Chile

# Biocarbono

Paisajes sostenibles bajos en carbono



**IDEAM** Instituto de Hidrología,  
Meteorología y  
Estudios Ambientales

 20 /09/23  
 Virtual

Héctor W. Moreno Q.  
Zootecnista – UN, Esp. SIG.  
Equipo AFOLU  
Grupo Cambio Global  
Subdirección de Estudios Ambientales  
IDEAM  
29 de junio de 2023

[hwmoreno@ideam.gov.co](mailto:hwmoreno@ideam.gov.co)

# Entidades Socias



Asesora

Apoyan

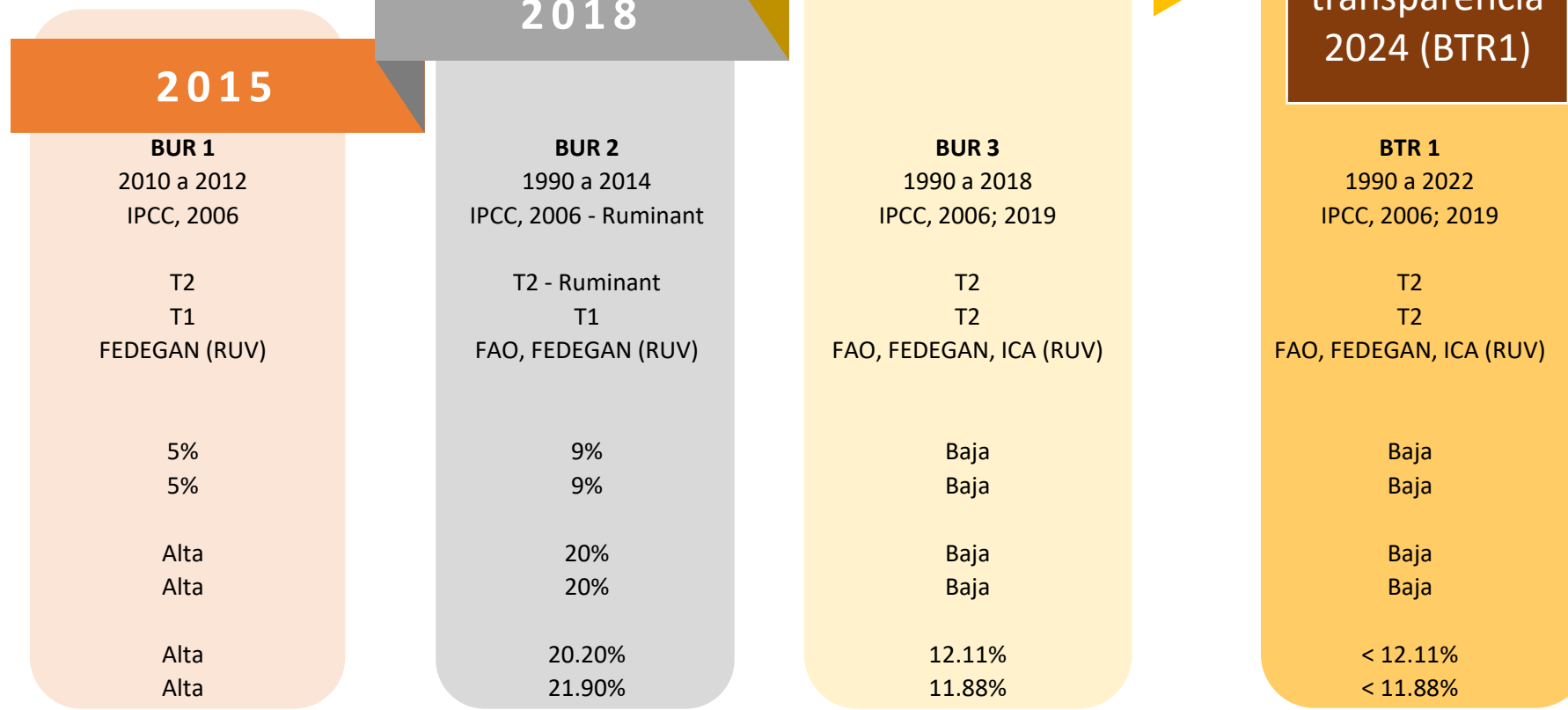
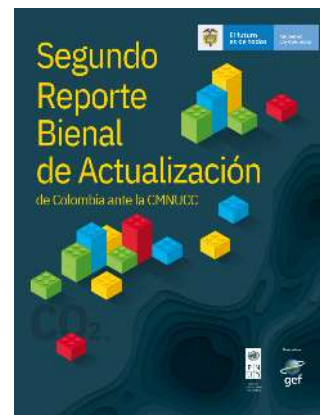


El proyecto hace parte de la iniciativa Paisajes Forestales Sostenibles ( ISFL ) del Fondo Biocarbono.



# Desarrollo de factores de emisión país específico para bovinos por nivel metodológico 2

# Línea de tiempo



- Documento**
- Periodo**
- Metodología**
- Nivel Metodológico**
  - Fermentación Entérica
  - Gestión de estiércol
- Fuentes de información**
- Incertidumbre**
- Dato de actividad**
  - Fermetacion EntERICA
  - Gestión de estiércol
- Factor de emisión**
  - Fermetacion EntERICA
  - Gestión de estiércol
- Emisiones**
  - Fermetacion EntERICA
  - Gestión de estiércol

**2015**

**BUR 1**

2010 a 2012

IPCC, 2006

T2

T1

FEDEGAN (RUV)

5%

5%

Alta

Alta

Alta

Alta

**2018**

**BUR 2**

1990 a 2014

IPCC, 2006 - Ruminant

T2 - Ruminant

T1

FAO, FEDEGAN (RUV)

9%

9%

20%

20%

20.20%

21.90%

**2021**

**BUR 3**

1990 a 2018

IPCC, 2006; 2019

T2

T2

FAO, FEDEGAN, ICA (RUV)

Baja

Baja

Baja

Baja

12.11%

11.88%

**Primer informe bienal de transparencia 2024 (BTR1)**

**BTR 1**

1990 a 2022

IPCC, 2006; 2019

T2

T2

FAO, FEDEGAN, ICA (RUV)

Baja

Baja

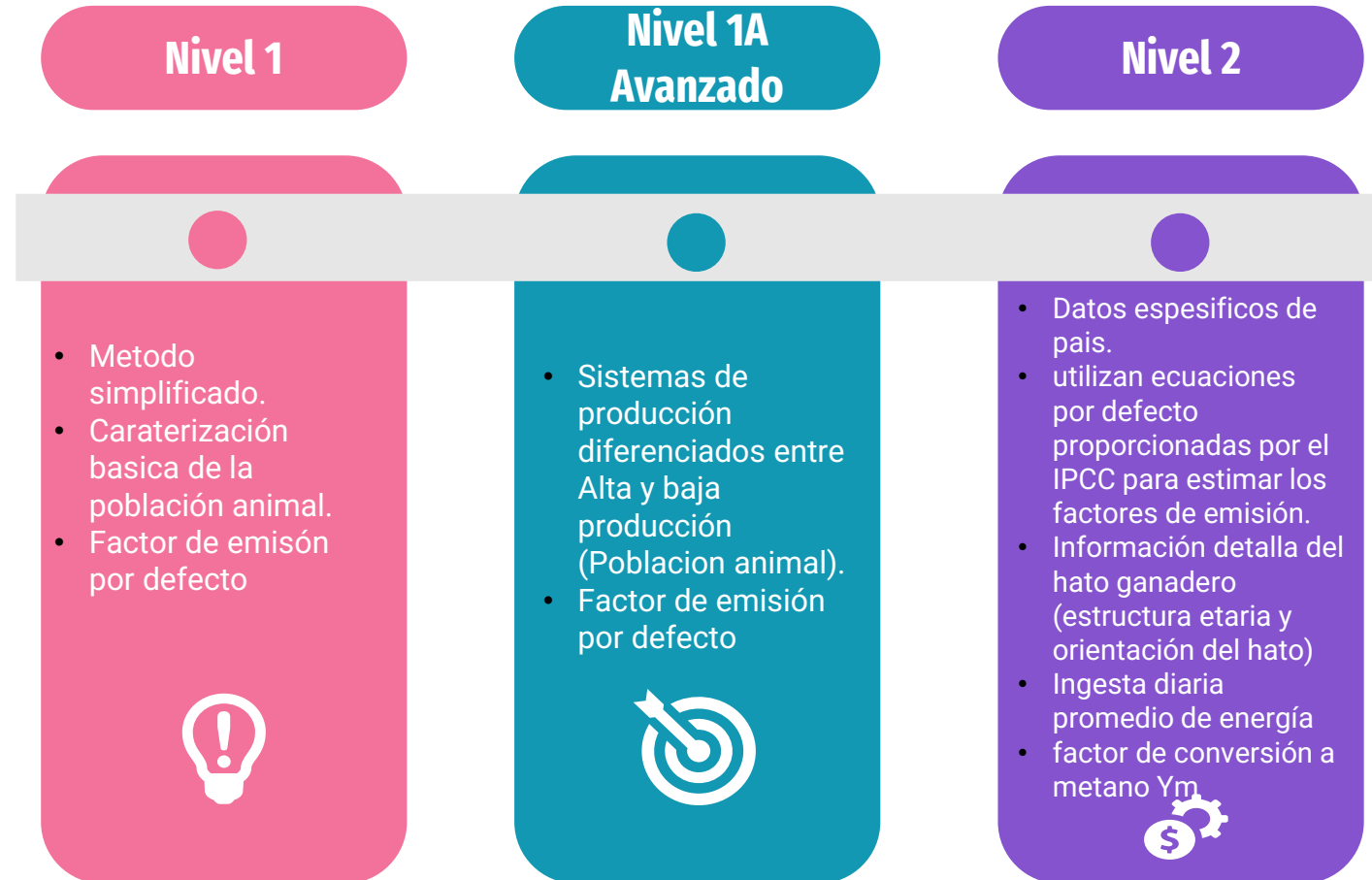
Baja

Baja

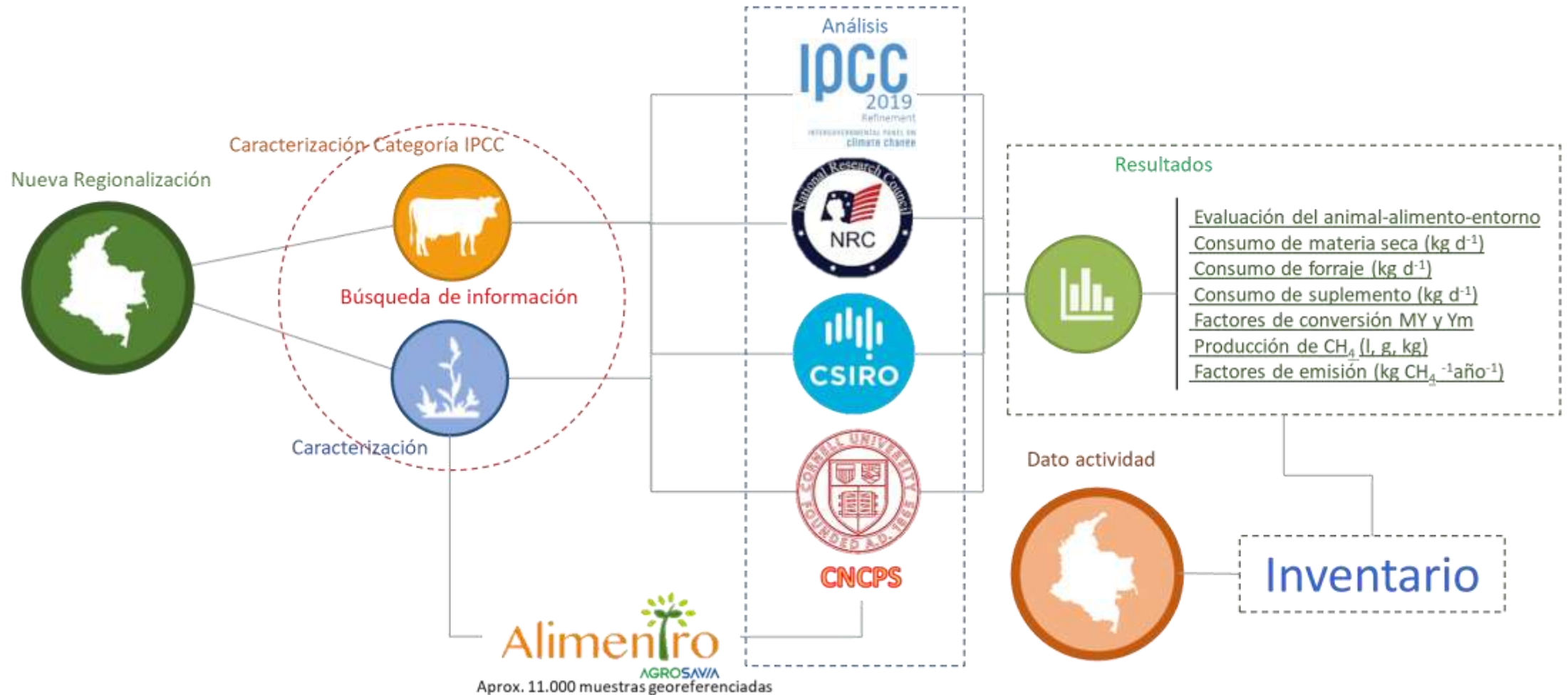
< 12.11%

< 11.88%

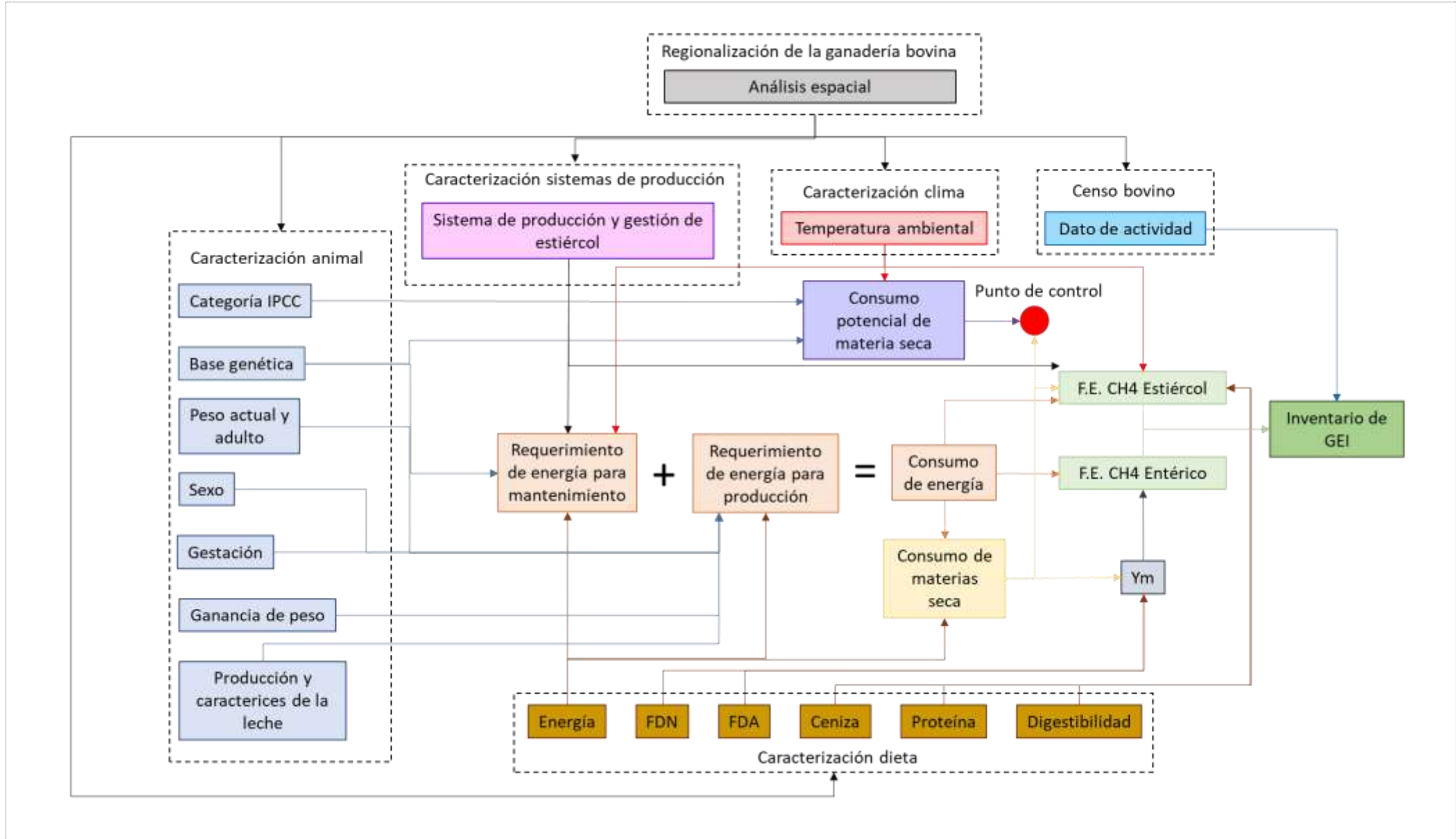
# Desarrollo metodológico



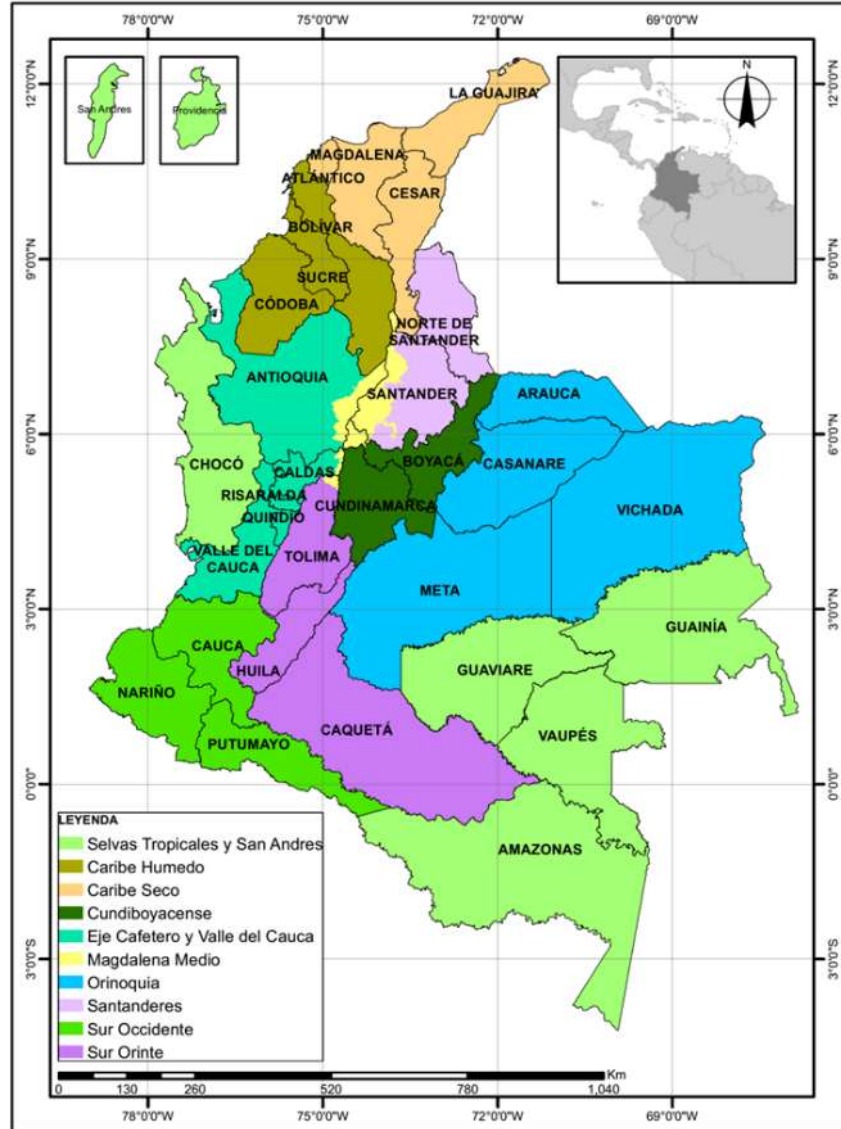
# Modelo conceptual



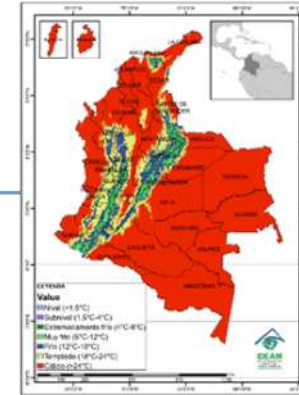
# Estructura metodológica



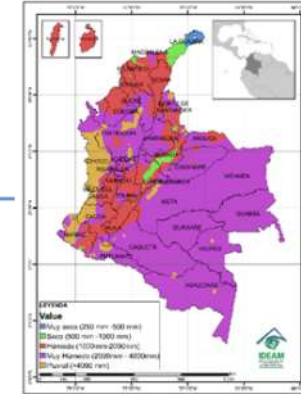
# Regionalización de la ganadería



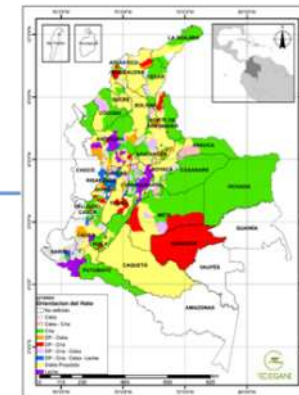
Variables climáticas



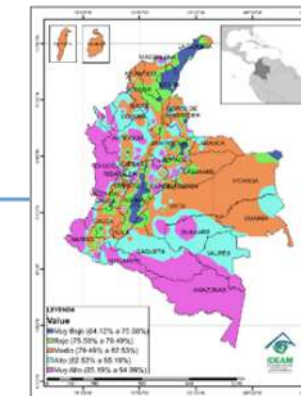
Variables edafológicas



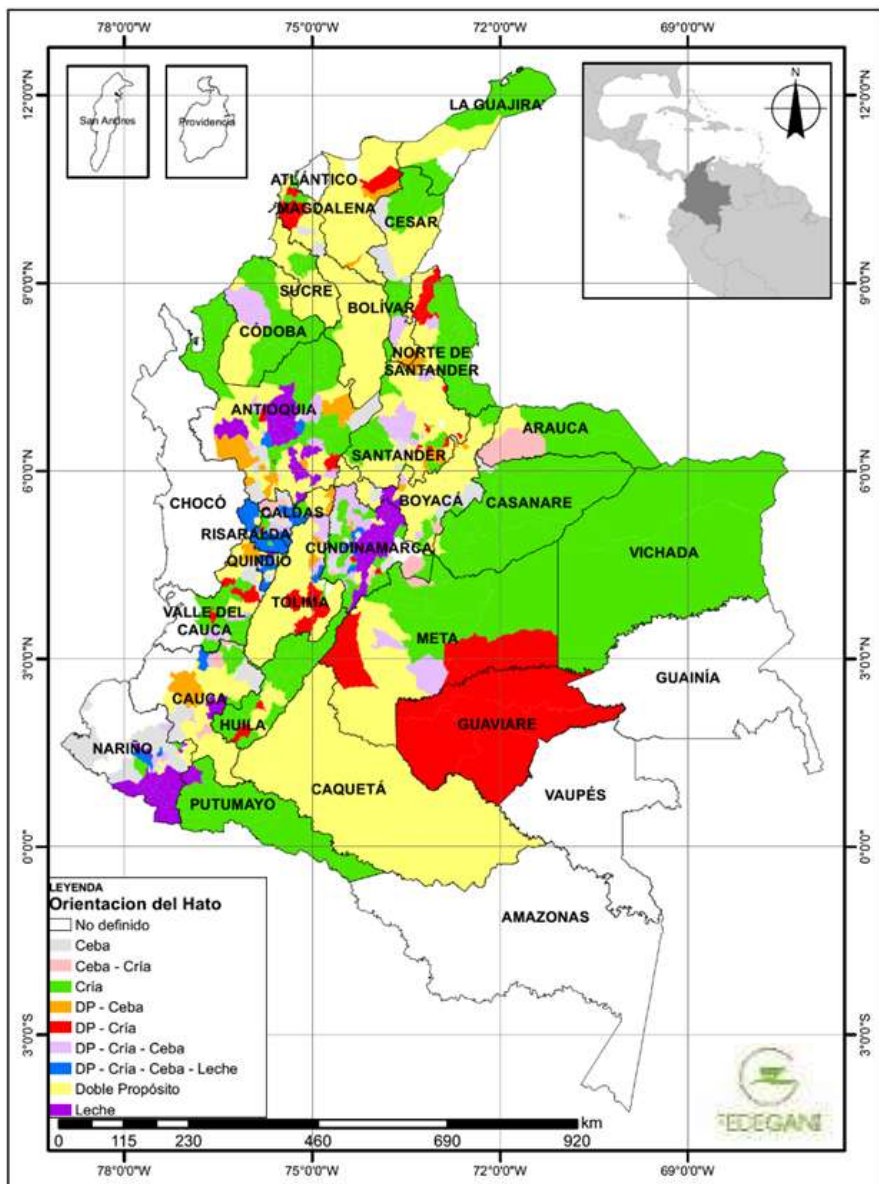
Variables tecnológicas



Variables agroecosistémica





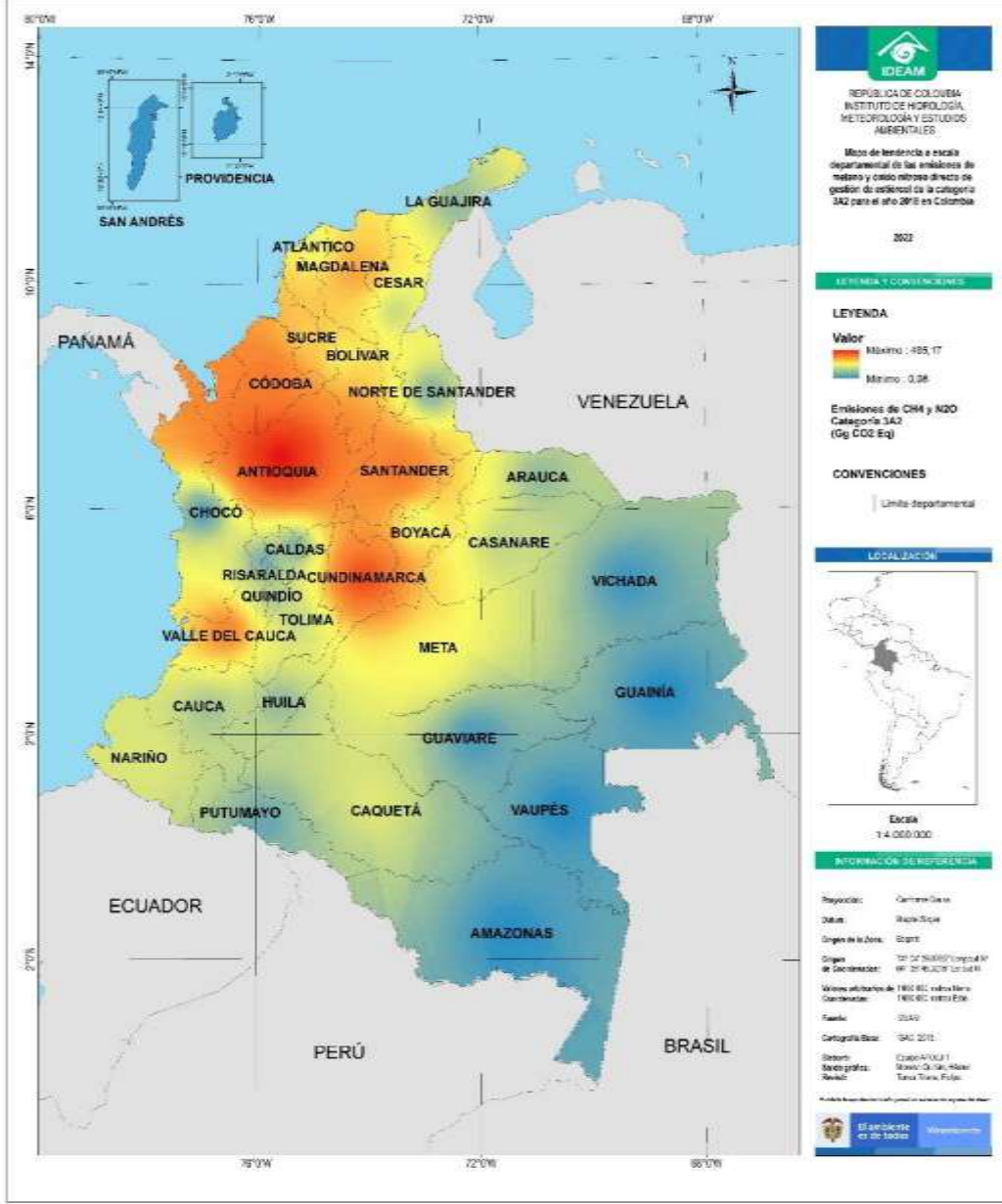
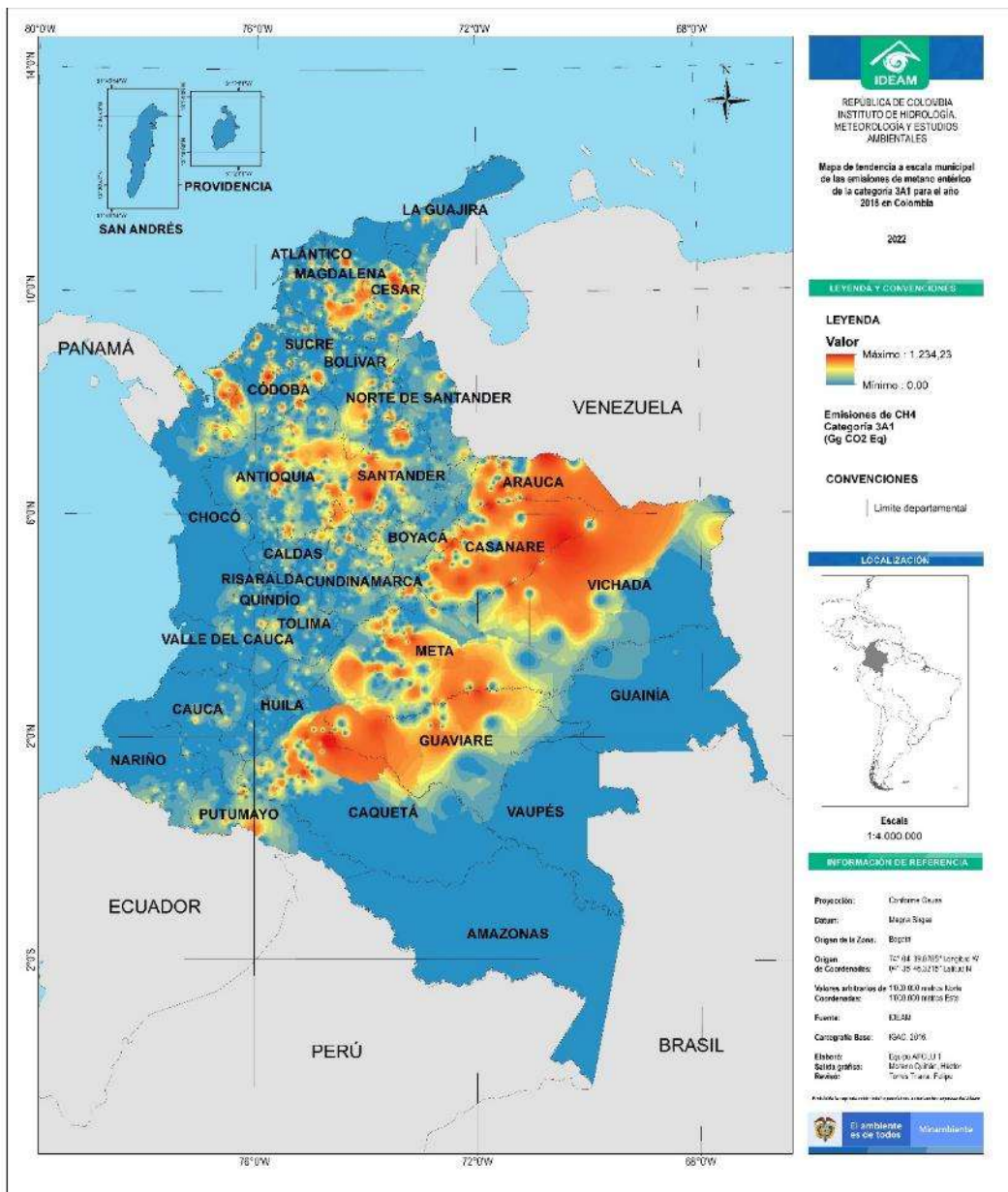


## Criterios de desagregación

1. 3A1ai Ganado Bovino Vacas de Alta Producción: son igual a la suma de las hembras de 2 a 3 años y las mayores a 3 años de todos los municipios con orientación lechera.
2. 3A1aii Ganado Bovino Vacas de Baja Producción: en los municipios con orientación netamente al doble propósito es igual a todas las hembras mayores a 3 años, en los municipios con las siguientes orientaciones: Doble Propósito (DP) – Ceba, Doble Propósito (DP) – Cría, Doble Propósito (DP) - Cría – Ceba, Doble Propósito (DP) - Cría - Ceba – Leche y No definido es igual al 33.3% de las hembras mayores de 3 años.
3. 3A1aiii Ganado Bovino Vacas para producción de carne: en los municipios con las siguientes orientaciones: Ceba, Ceba – Cría y Cría es igual a todas las hembras mayores de 3 años; en los municipios con las siguientes orientaciones: Doble Propósito (DP) – Ceba, Doble Propósito (DP) – Cría, Doble Propósito (DP) - Cría – Ceba, Doble Propósito (DP) - Cría - Ceba – Leche y No definido es igual al 66.6% de las hembras mayores de 3 años.
4. 3A1aiv Ganado Bovino Toros utilizados con fines reproductivos: es igual a el 55% de los machos mayores a 3 años
5. 3A1av Ganado Bovino Terneros pre-destetos: es igual a la suma de todas las terneras y terneros menores a un año.
6. 3A1avi Ganado Bovino Terneras de remplazo: en los municipios con las siguientes orientaciones: Ceba, Ceba – Cría, Cría, Doble Propósito (DP), Doble Propósito (DP) – Ceba, Doble Propósito (DP) – Cría, Doble Propósito (DP) - Cría – Ceba, Doble Propósito (DP) - Cría - Ceba – Leche y No definido es igual a la sumatoria de las hembras de 1 a 2 y las de 2 a 3 años; en los municipios con el hato orientado a leche es igual a todas las hembras entre 1 a 2 años.
7. 3A1avii Ganado Bovino Ganado de engorde: en todos los municipios es igual a la sumatoria de los machos de 1 a 2 años, los machos de 2 a 3 años y el 45% de los machos mayores a 3 años.

# Calculo de Factores de Emisión

# Resultados





# Próximos pasos



# Gracias

<https://biocarbono.org/>

