

Desarrollo de factores de emisión país específico para bovinos

Biocarbon 

Paisajes sostenibles bajos en carbono



IDEAM Instituto de Hidrología,
Meteorología y
Estudios Ambientales

 29 /06/23
 Virtual

Héctor W. Moreno Q.
Zootecnista – UN, Esp. SIG.
Equipo AFOLU
Grupo Cambio Global
Subdirección de Estudios Ambientales
IDEAM
29 de junio de 2023

hwmoreno@ideam.gov.co

Entidades Socias



Asesora

Apoyan

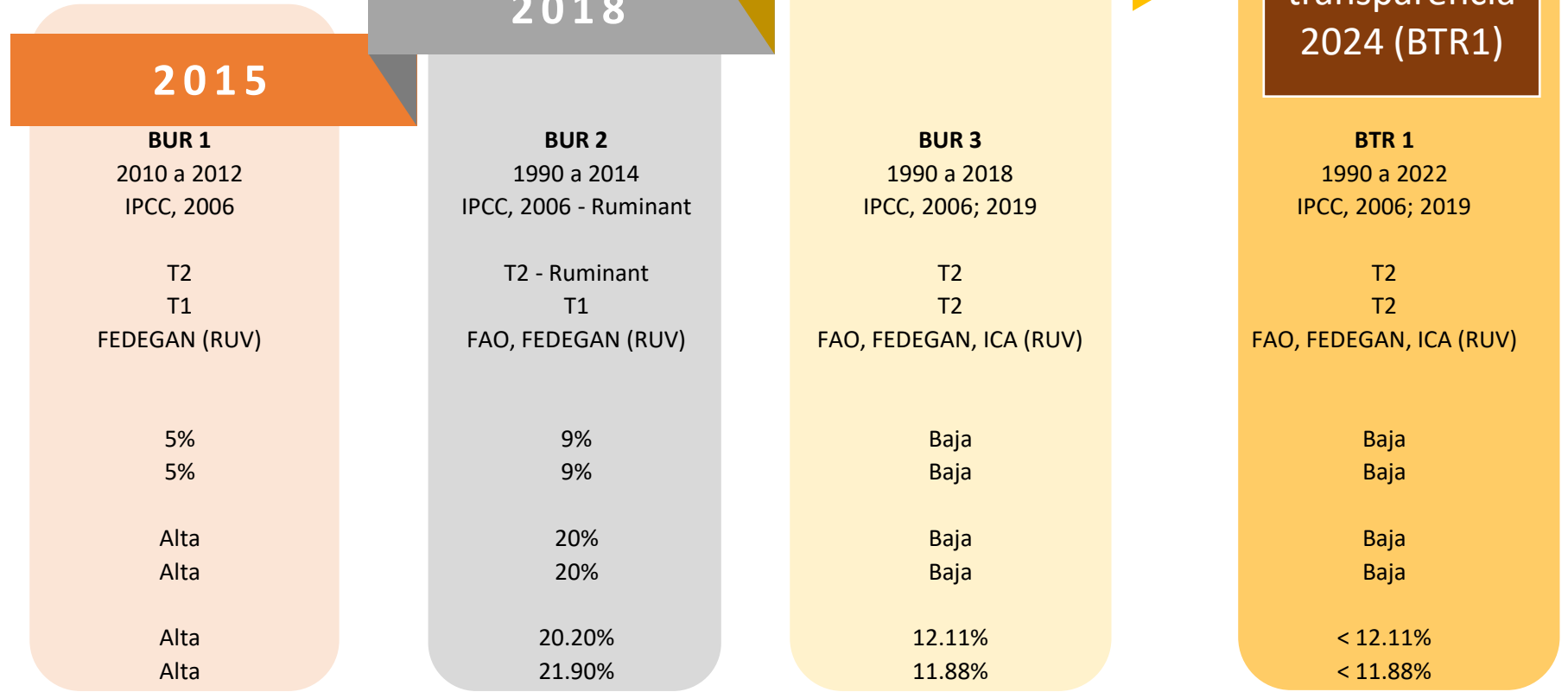
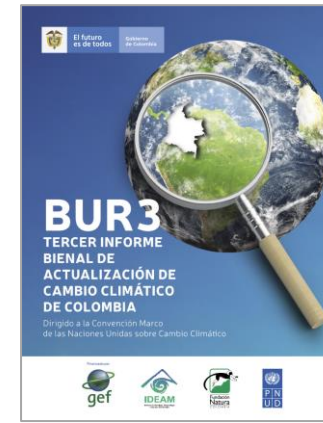
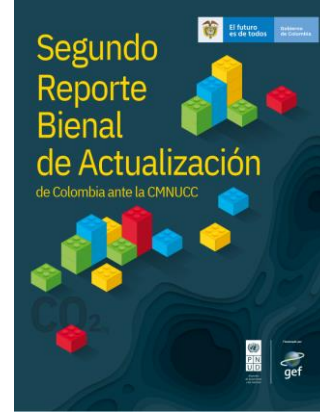


El proyecto hace parte de la iniciativa Paisajes Forestales Sostenibles (ISFL) del Fondo Biocarbono.



Desarrollo de factores de emisión país específico para bovinos por nivel metodológico 2

Línea de tiempo



Documento

Periodo

Metodología

Nivel Metodológico

Fermentación Entérica

Gestión de estiércol

Fuentes de información

Incertidumbre

Dato de actividad

Fermetacion EntERICA

Gestión de estiércol

Factor de emisión

Fermetacion EntERICA

Gestión de estiércol

Emisiones

Fermetacion EntERICA

Gestión de estiércol

2015

2018

2021

Primer informe bienal de transparencia 2024 (BTR1)

BUR 1

2010 a 2012

IPCC, 2006

T2

T1

FEDEGAN (RUV)

5%

5%

Alta

Alta

Alta

Alta

BUR 2

1990 a 2014

IPCC, 2006 - Ruminant

T2 - Ruminant

T1

FAO, FEDEGAN (RUV)

9%

9%

20%

20%

20.20%

21.90%

BUR 3

1990 a 2018

IPCC, 2006; 2019

T2

T2

FAO, FEDEGAN, ICA (RUV)

Baja

Baja

Baja

Baja

12.11%

11.88%

BTR 1

1990 a 2022

IPCC, 2006; 2019

T2

T2

FAO, FEDEGAN, ICA (RUV)

Baja

Baja

Baja

Baja

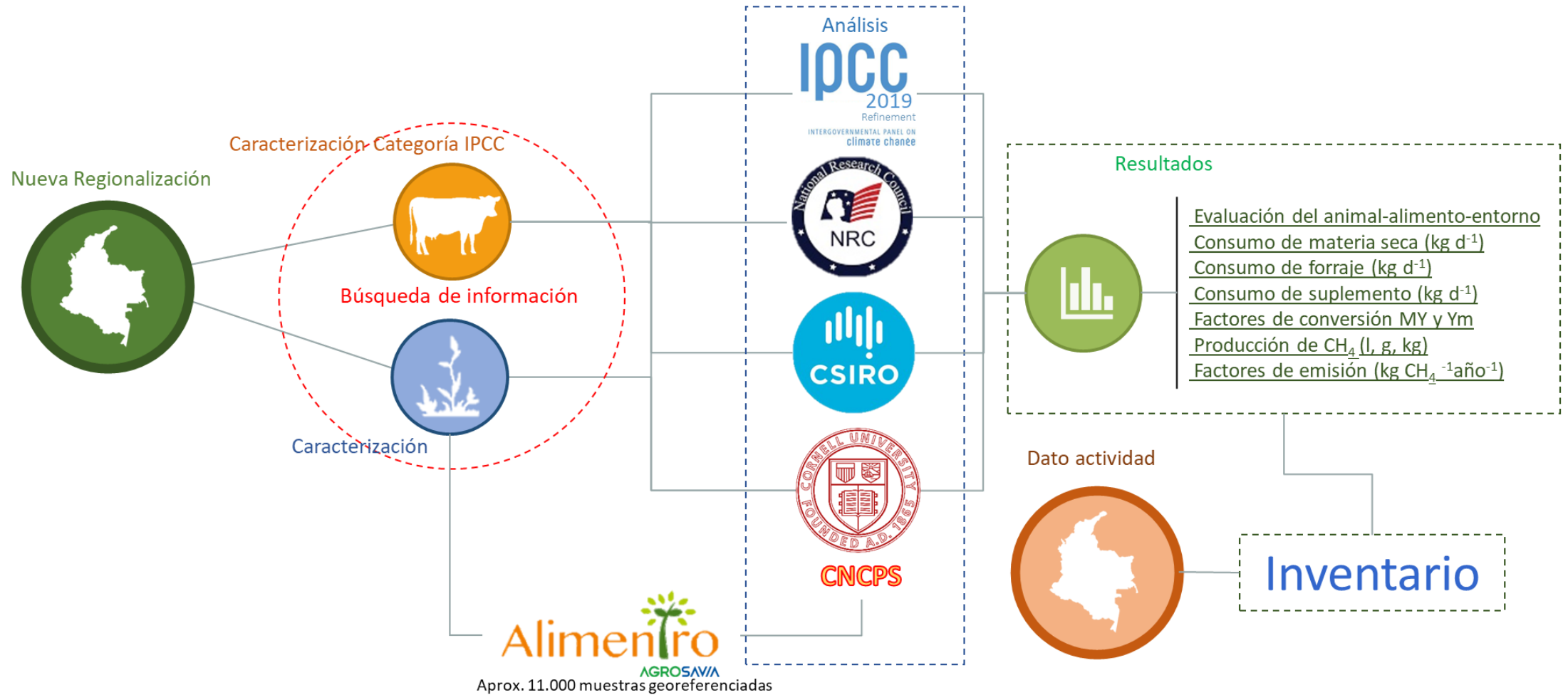
< 12.11%

< 11.88%

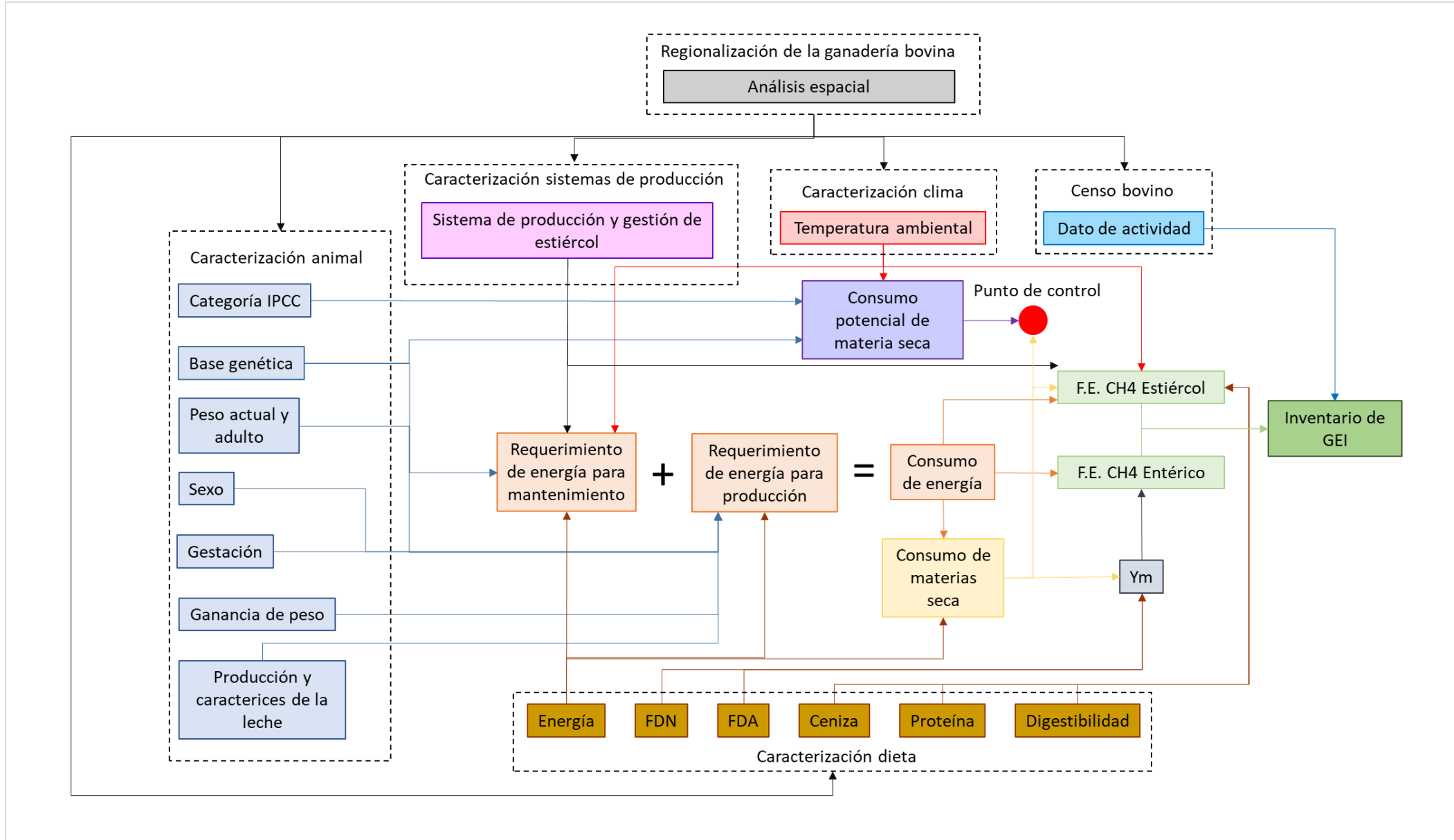
Desarrollo metodológico



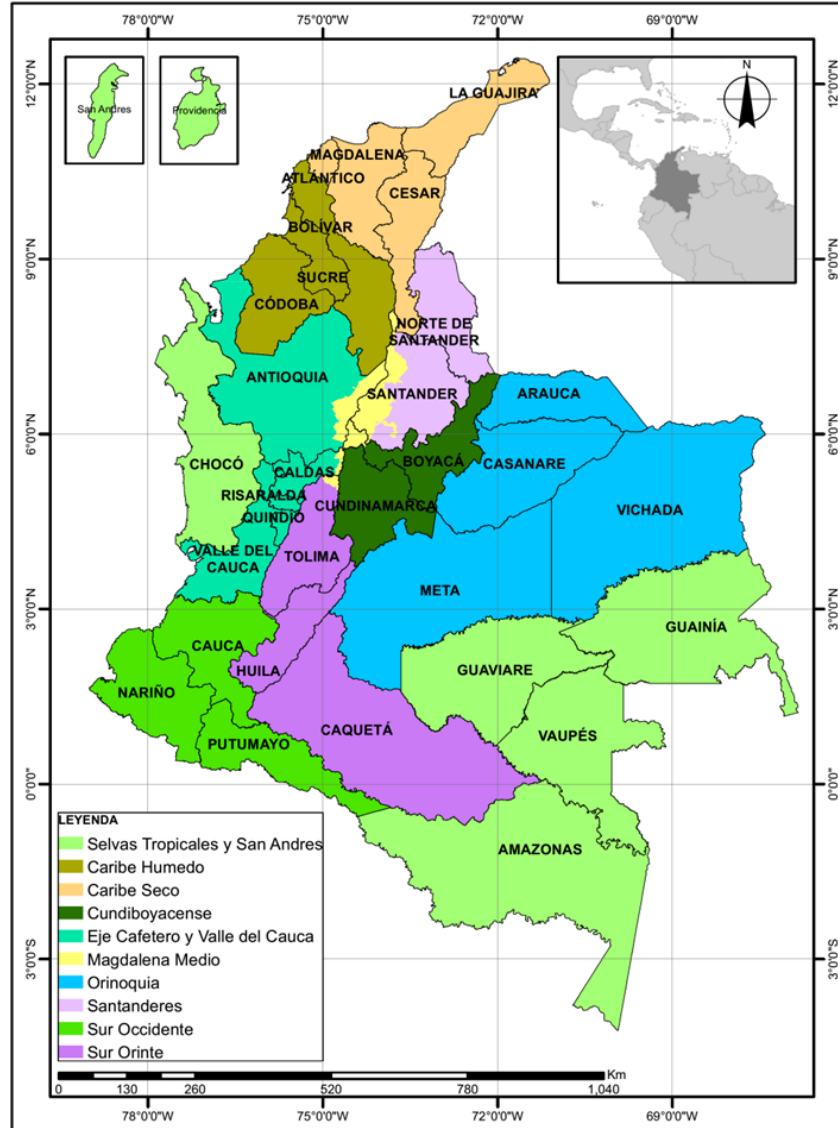
Modelo conceptual



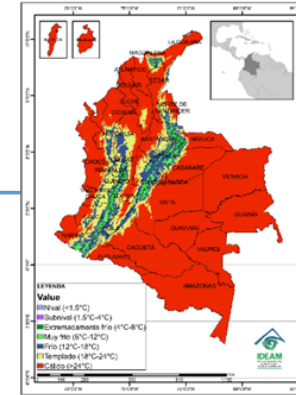
Estructura metodológica



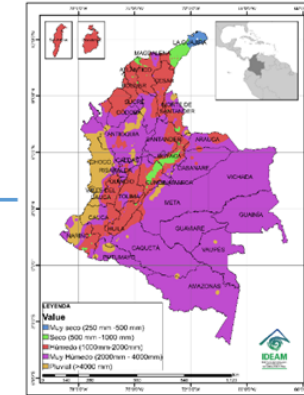
Regionalización de la ganadería



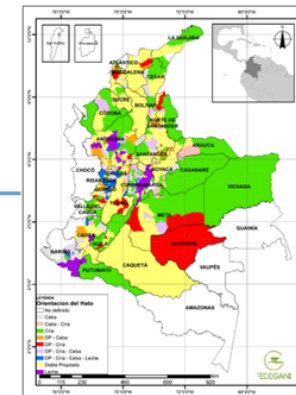
Variables climáticas



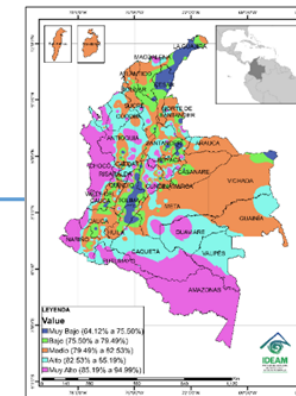
Variables edafológicas

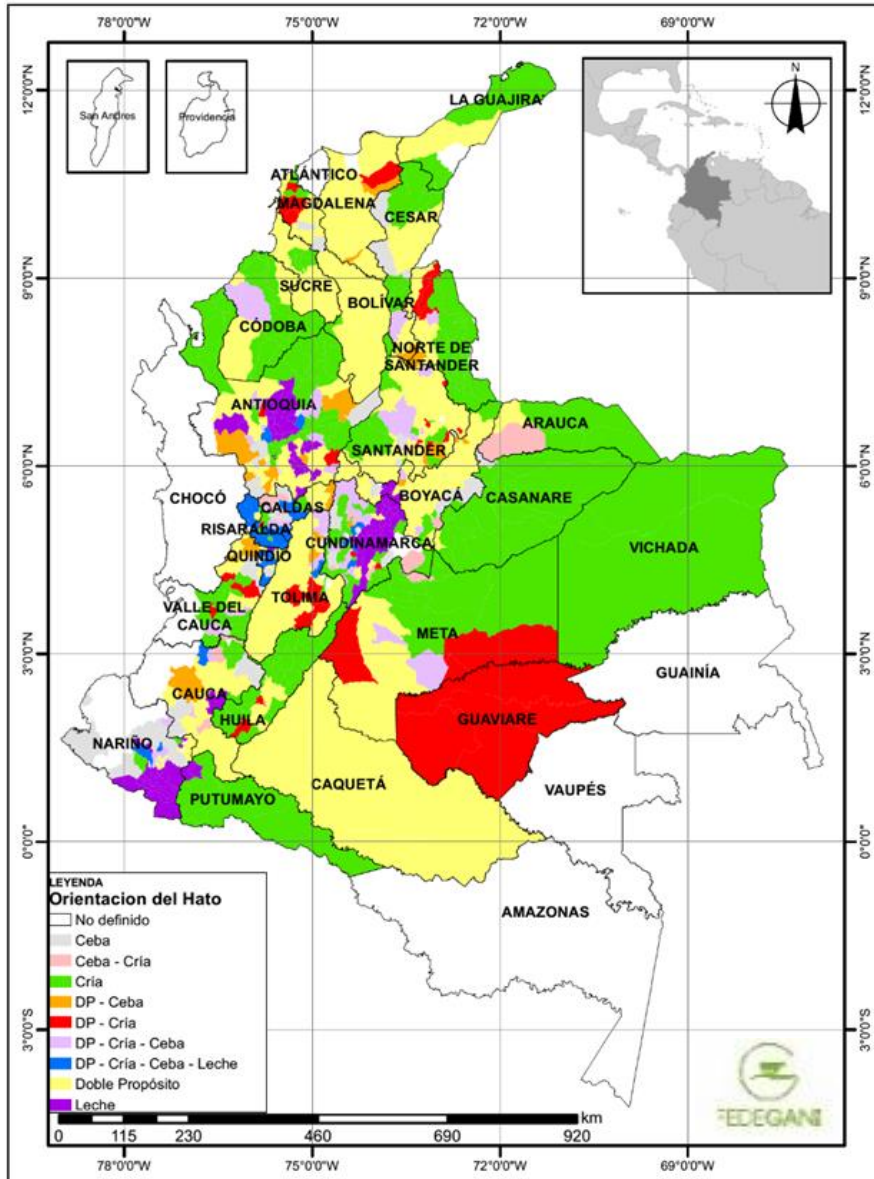


Variables tecnológicas



Variables agroecosistémica



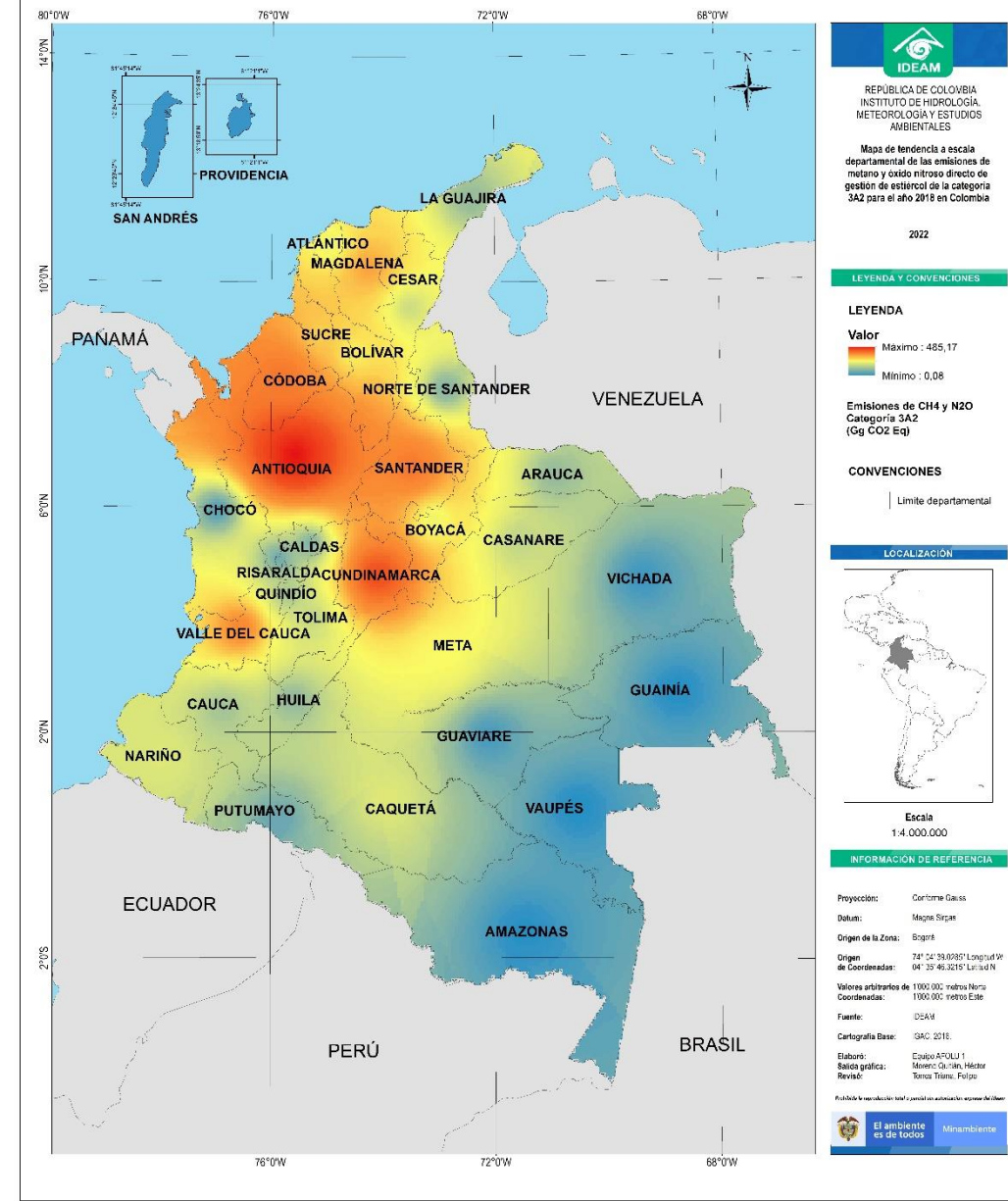
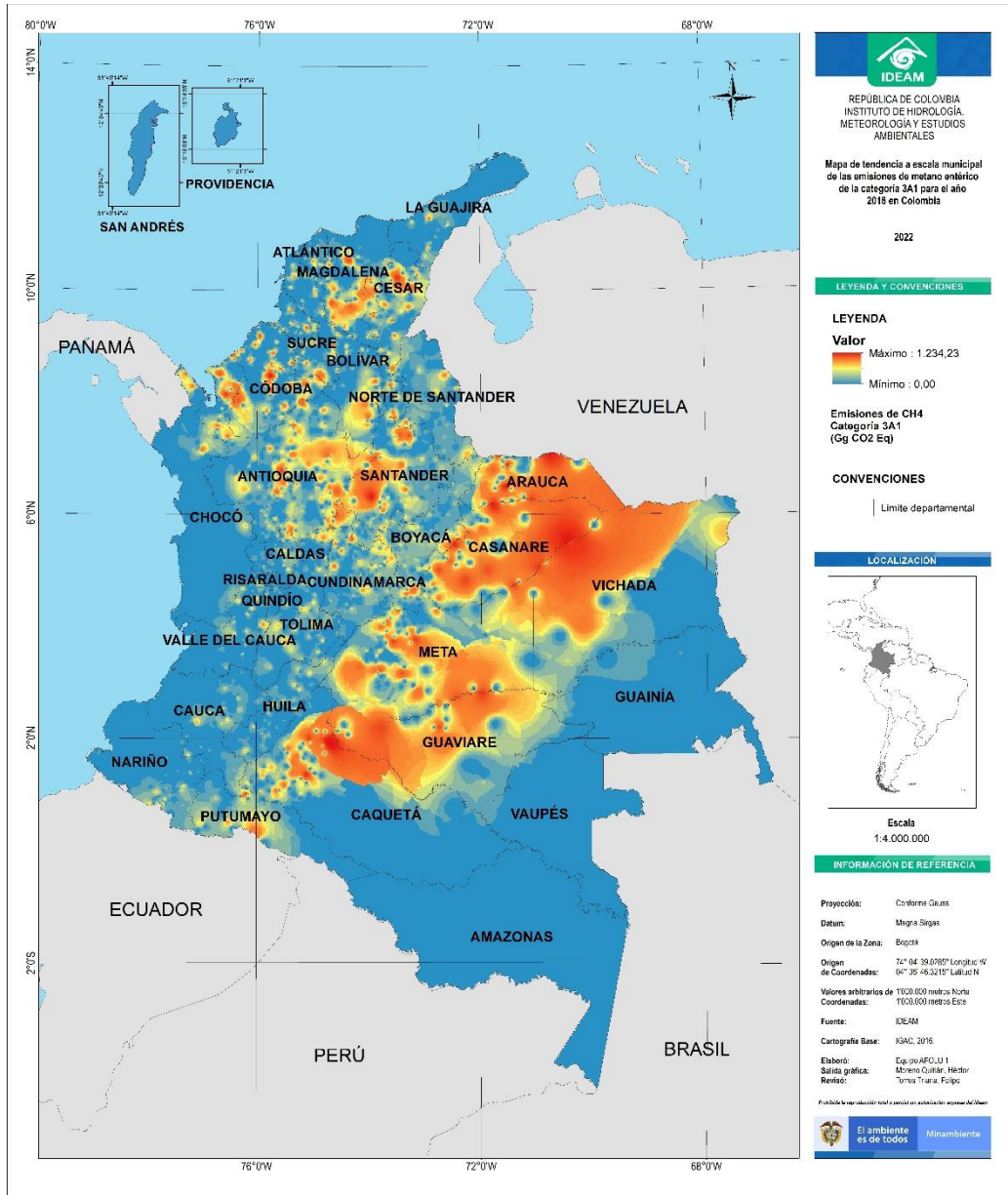


Criterios de desagregación


1. 3A1ai Ganado Bovino Vacas de Alta Producción: son igual a la suma de las hembras de 2 a 3 años y las mayores a 3 años de todos los municipios con orientación lechera.
2. 3A1aii Ganado Bovino Vacas de Baja Producción: en los municipios con orientación netamente al doble propósito es igual a todas las hembras mayores a 3 años, en los municipios con las siguientes orientaciones: Doble Propósito (DP) – Ceba, Doble Propósito (DP) – Cría, Doble Propósito (DP) - Cría – Ceba, Doble Propósito (DP) - Cría - Ceba – Leche y No definido es igual al 33.3% de las hembras mayores de 3 años.
3. 3A1aiii Ganado Bovino Vacas para producción de carne: en los municipios con las siguientes orientaciones: Ceba, Ceba – Cría y Cría es igual a todas las hembras mayores de 3 años; en los municipios con las siguientes orientaciones: Doble Propósito (DP) – Ceba, Doble Propósito (DP) – Cría, Doble Propósito (DP) - Cría – Ceba, Doble Propósito (DP) - Cría - Ceba – Leche y No definido es igual al 66.6% de las hembras mayores de 3 años.
4. 3A1aiv Ganado Bovino Toros utilizados con fines reproductivos: es igual a el 55% de los machos mayores a 3 años
5. 3A1av Ganado Bovino Terneros pre-destetos: es igual a la suma de todas las terneras y terneros menores a un año.
6. 3A1avi Ganado Bovino Terneras de remplazo: en los municipios con las siguientes orientaciones: Ceba, Ceba – Cría, Cría, Doble Propósito (DP), Doble Propósito (DP) – Ceba, Doble Propósito (DP) – Cría, Doble Propósito (DP) - Cría – Ceba, Doble Propósito (DP) - Cría - Ceba – Leche y No definido es igual a la sumatoria de las hembras de 1 a 2 y las de 2 a 3 años; en los municipios con el hato orientado a leche es igual a todas las hembras entre 1 a 2 años.
7. 3A1avii Ganado Bovino Ganado de engorde: en todos los municipios es igual a la sumatoria de los machos de 1 a 2 años, los machos de 2 a 3 años y el 45% de los machos mayores a 3 años.

Calculo de Factores de Emisión

Resultados



Próximos pasos


/biocarbono



@biocarbono_



/in/proyecto-biocarbono-09614022a/



/biocarbono


Gracias

<https://biocarbono.org/>

