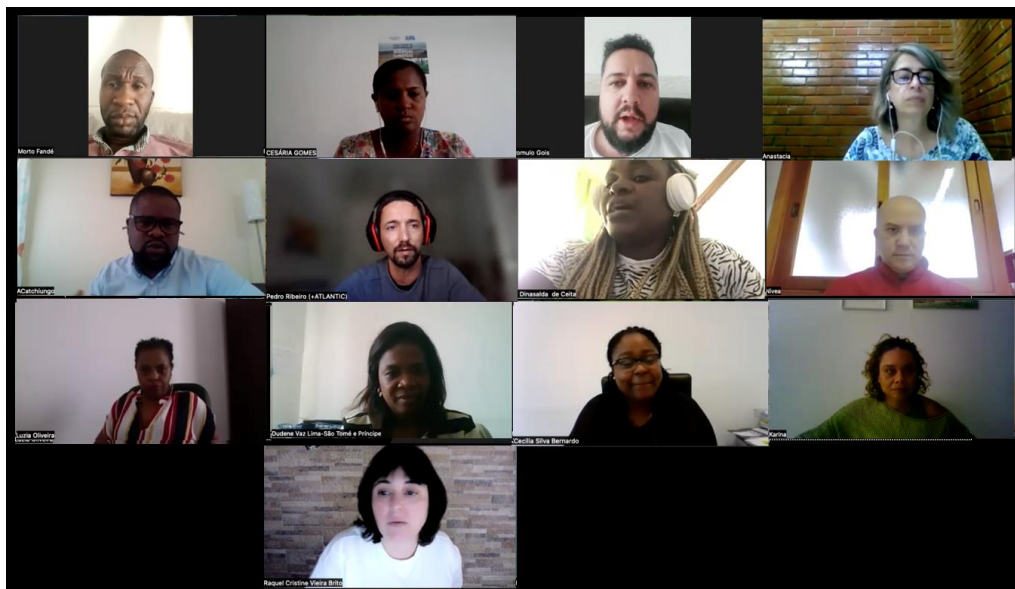


Constituir uma plataforma de dados com os principais indicadores climáticos dos 9 países da CPLP, ao nível de mitigação e adaptação, para gerar informação relevante para a tomada de decisões, construção de políticas públicas eficazes e projetos de ação climática.

1. Criar e capacitar uma equipa de agentes locais;
2. Fornecer diferentes tipos de dados e visualizações de imagens de satélite relacionadas com impactos climáticos e as emissões de GEE;
3. Desenhar, desenvolver e testar uma metodologia sólida para a recolha local e análise de dados climáticos;
4. Desenvolver recomendações para a mitigação de emissões de GEE e para ações de adaptação em conjunto com universidades, centros de investigação e organismos CPLP.

Observatório do Clima da CPLP



Agentes Locais – Egressos PDACPDS

Universidades:

Angola: Universidade Agostinho Neto; Universidade do Namibe;

Brasil: CEFET-RJ; Universidade Federal de Pernambuco;

Cabo Verde: Universidade de Cabo Verde;

Guiné-Bissau: Universidade Amílcar Cabral, Universidade Católica da Guiné-Bissau;

Guiné Equatorial: Universidade Nacional da Guiné Equatorial

Moçambique: Universidade Eduardo Mondlane

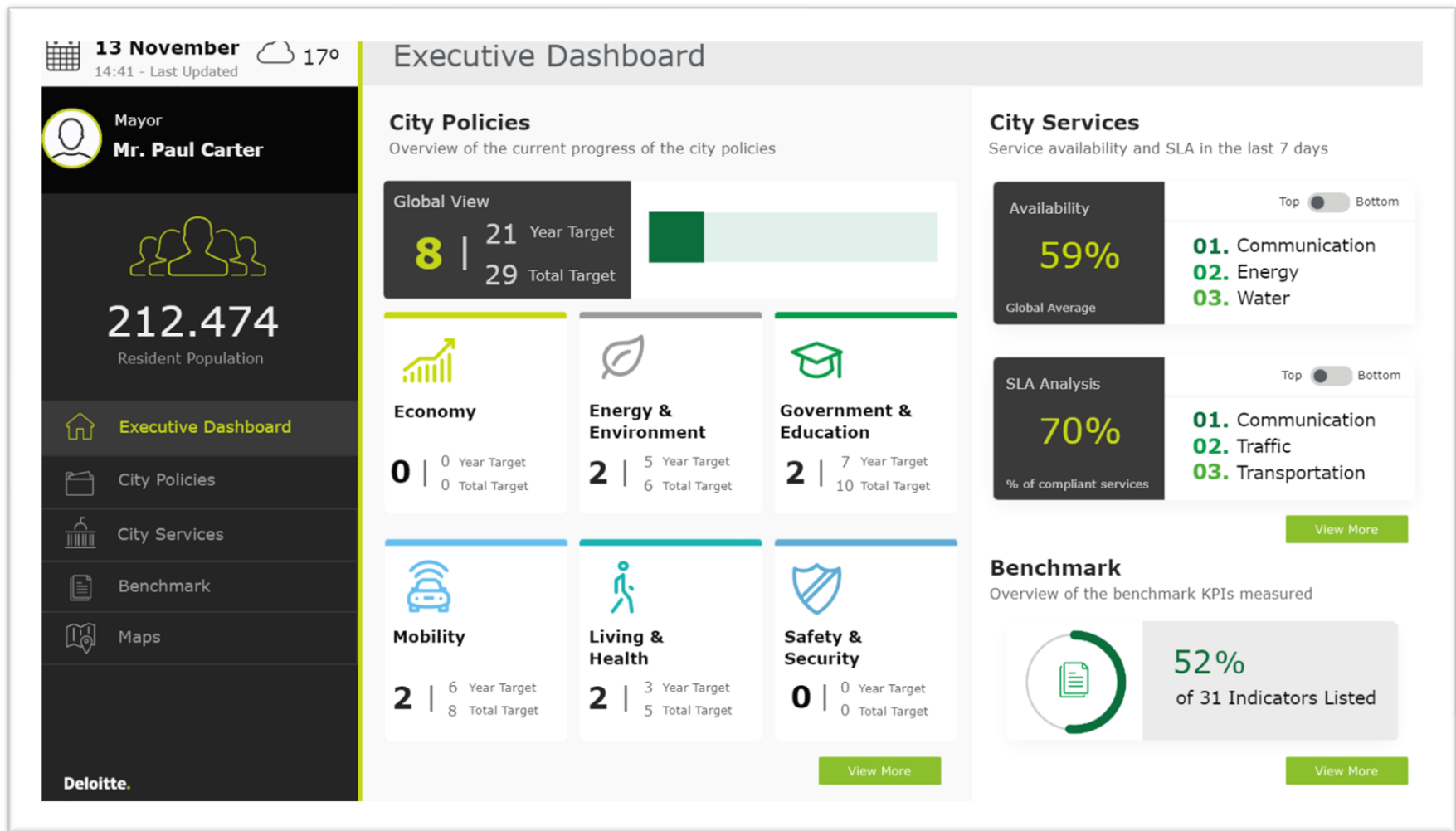
Portugal: Faculdade de Ciências e Instituto de Ciências Sociais da Universidade de Lisboa; Instituto Politécnico de Portalegre

São Tomé e Príncipe - Universidade de São Tomé e Príncipe

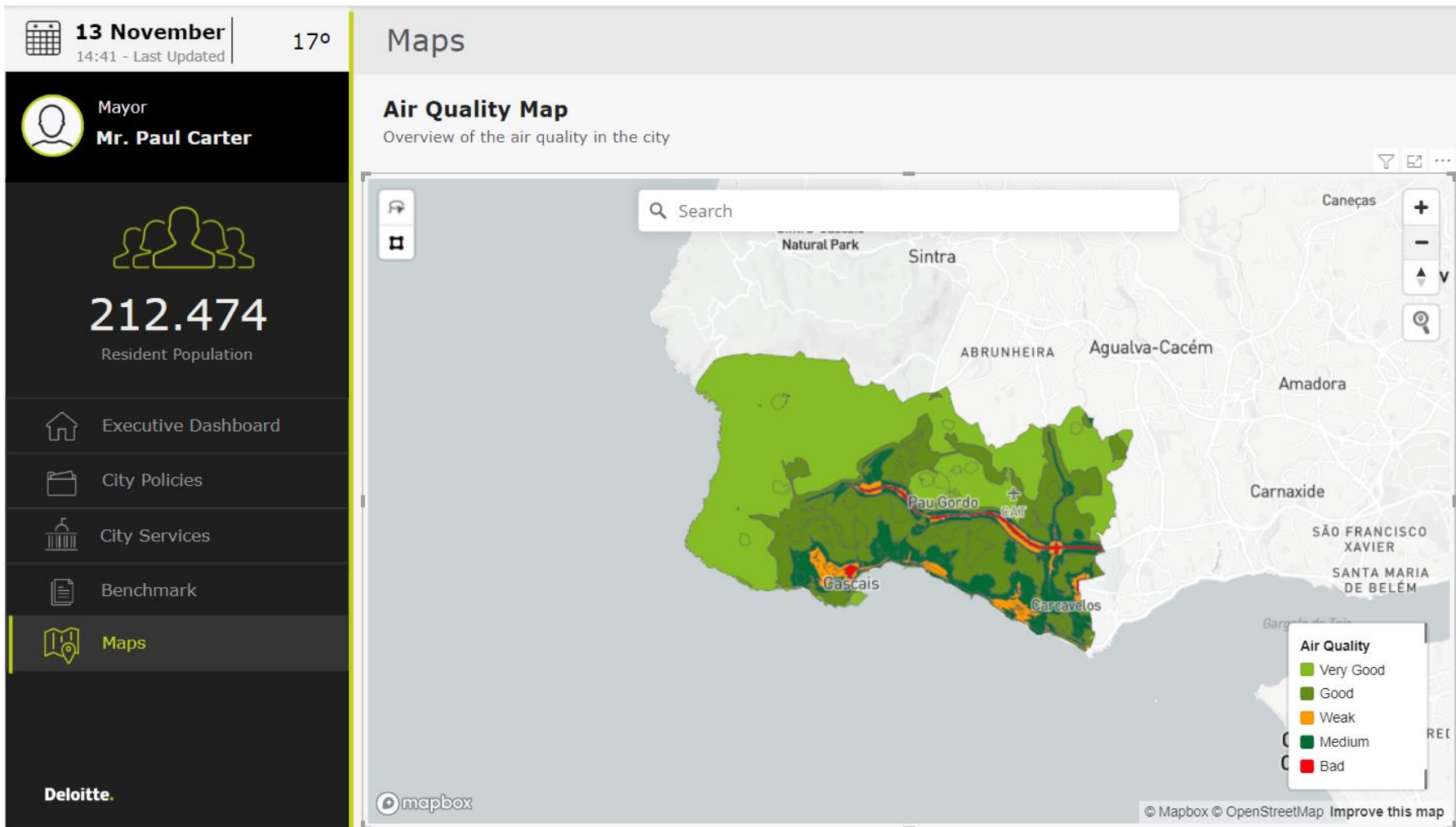
Timor Leste - Universidade Dili Timor Leste



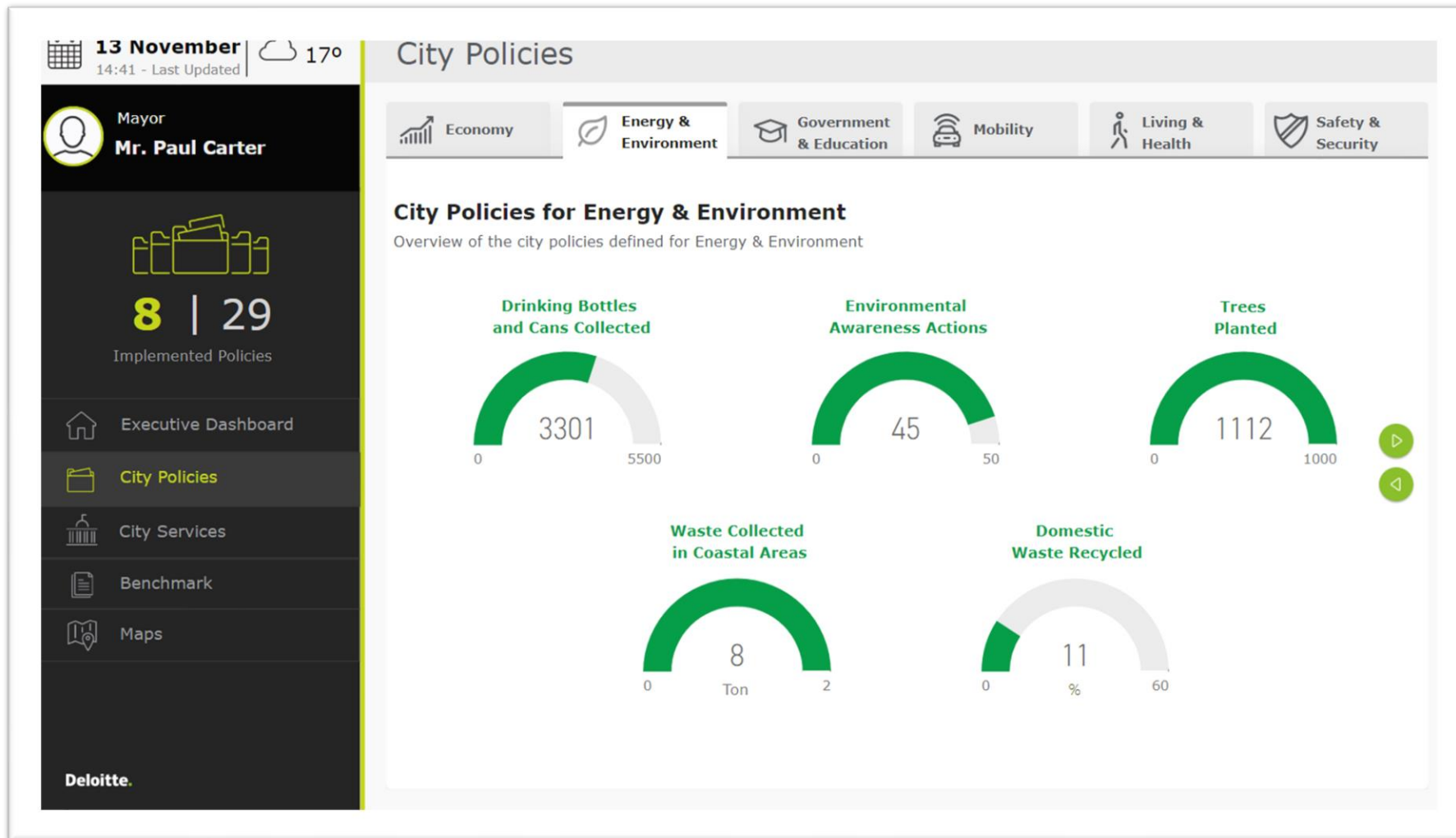
Parceiro Tecnológico



Parceiro Tecnológico



Parceiro Tecnológico



Próximos passos

- i. Painel de dados “locais” – estado da arte já disponível em bibliografia;
- ii. Protocolo com Universidades da CPLP;
- iii. Protocolo para cedência de informação com as Direções Nacionais/Secretarias (Ambiente, Água, Energia) e demais entidades detentoras de dados;
- iv. Interação com o Núcleo Lusófono;
- v. Interação com os Agentes Locais da CPLP;